



Zakopane - przytulny pensjonat Zima 2021/2022



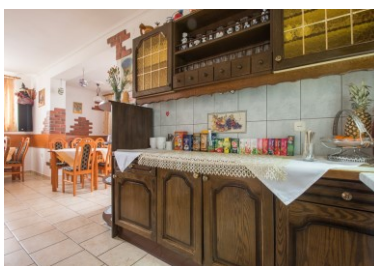
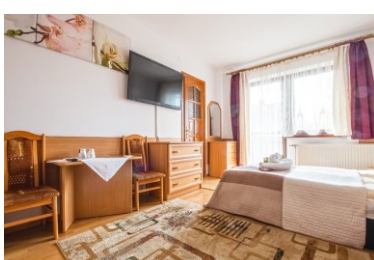
Pensjonat położony na Pardałówce w willowej dzielnicy Zakopanego z widokami na Tatry. W niewielkiej odległości znajduje się sklep spożywczy, przystanek autobusowy, tereny spacerowe.

Do centrum miasta ok. 3 km.

Pokoje: przestronne pokoje 2, 3, 4 osobowe z łazienkami, TV i balkonami.

Do dyspozycji gości: jadalnia, salon z kominkiem, dostęp do w pełni wyposażonej kuchni, przechowalnia nart, parking.

Doba hotelowa: od 14:00 do 11:00.



Termin:	Osoba dorosła	Dziecko: 5 - 10 lat	Dziecko do 5 lat (dla dzieci osobne łóżka/łóżeczka)
Boże Narodzenie 22.12 - 27.12.2021	1020 zł	816 zł	510 zł
Sylwester 28.12 - 02.01.2022	1100 zł	880 zł	550 zł
Ferie 2022 (min. 5 nocy)	760 zł	615 zł	380 zł

Turnus świąteczny: 5 noclegów, 5 śniadań w formie bufetu, zestaw ręczników, kawa i herbata bez ograniczeń, dostęp do kuchni, parking.

Turnus Sylwestrowy: 5 noclegów, 5 śniadań w formie bufetu, zestaw ręczników, kawa i herbata bez ograniczeń, dostęp do kuchni, parking.

Ferie: 5 noclegów, 5 śniadań w formie bufetu, zestaw ręczników, kawa i herbata bez ograniczeń, dostęp do kuchni, parking.

Uwaga: W Zakopanem jest pobierana taksa klimatyczna w wysokości 2 zł / os./ doba

✓ Możliwość skorzystania z bonu turystycznego 500 plus na dziecko.